

Комбинированные водонагреватели LOVK D

Настенный комбинированный водонагреватель с теплообменником «бак в баке». Горизонтальное исполнение, объем 120 и 150 литров.

Модели серии LOVK D – это классический дизайн, высокое качество сборки и выдающиеся эксплуатационные характеристики. Нагрев воды осуществляется при помощи электрического нагревательного элемента из нержавеющей стали и теплообменника «бак в баке», подключенного к внешнему источнику тепла.

Преимуществом конструкции «бак в баке» является отсутствие гидравлического сопротивления, что позволяет установить водонагреватель в системе отопления с естественной циркуляцией теплоносителя.

Отсутствие гидравлического сопротивления позволяет установить водонагреватель в системе отопления с естественной циркуляцией теплоносителя



Минимальные теплотери

- Пенополиуритановая изоляция толщиной 40,5 мм



Многоступенчатая защита

- Функция защиты от перегрева
- Группа безопасности входит в комплект поставки
- Класс защиты корпуса – IP 25 (защита от струй воды)



Продолжительный срок службы

- Фланец и нагревательный элемент выполнены из нержавеющей стали
- Внутренняя и внешняя поверхности внутреннего бака покрыты специальной эмалью CoPro
- Антикоррозийный магниевый анод
- Гарантия на внутренний бак 5 лет



Простота установки и технического обслуживания

- Возможность монтажа прибора в ванной комнате
- Регулятор температуры расположен на лицевой панели



Комфорт в использовании

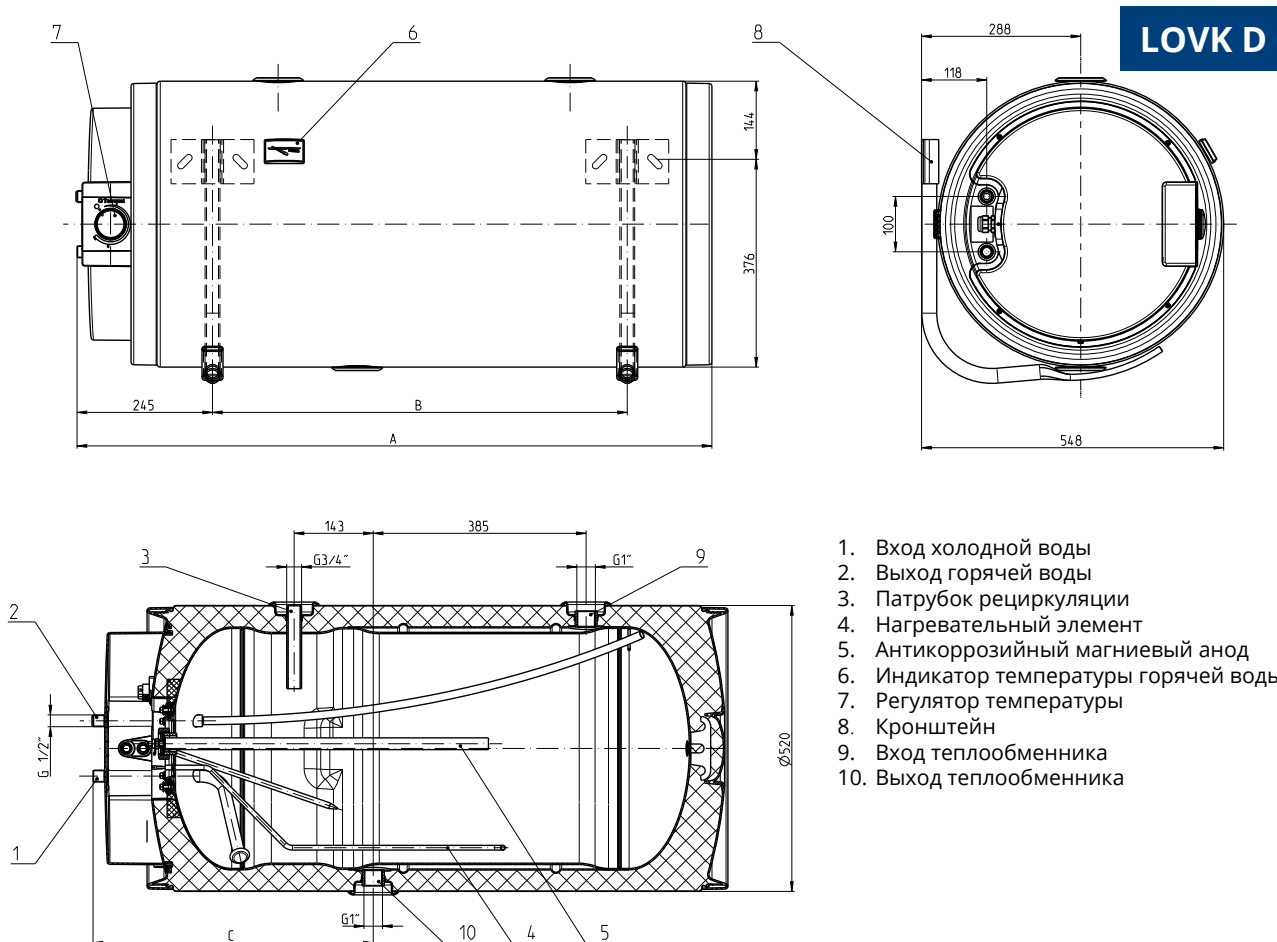
- Максимальное количество горячей воды с постоянной температурой
- Минимальное время нагрева
- Индикатор нагрева
- Индикатор температуры горячей воды
- Диапазон регулирования температуры +5 °C ...+ 80 °C



Современный дизайн

- Внешний вид прибора гармонично сочетается с любым интерьером





1. Вход холодной воды
2. Выход горячей воды
3. Патрубок рециркуляции
4. Нагревательный элемент
5. Антикоррозийный магниевый анод
6. Индикатор температуры горячей воды
7. Регулятор температуры
8. Кронштейн
9. Вход теплообменника
10. Выход теплообменника

Технические характеристики

Модель водонагревателя

LOVK 120 D

LOVK 150 D

Артикул	232809	232810
Номинальный объем (л)	120	150
Электрическое подключение	1/N/PE ~ 230V	
Макс. допустимое давление бака (бар)	6	
Макс. допустимое давление теплообменника (бар)	4	
Мощность ТЭНа (кВт)	2	2
Тепловые потери за 24 часа (кВтч)	1,63	1,78
Объем смешанной воды 40°C* (л)	221	281
Время нагрева от 15°C до 65°C при помощи ТЭНа (мин)	213	267
Активная площадь теплообменника (м²)	0,6	
Мощность теплообменника** (кВт)	7	7,8
Время нагрева от 15°C до 65°C от теплообменника (мин)	38	54
Вес без воды (кг)	62,5	69,6
Вес с водой (кг)	182,5	219,6
Толщина теплоизоляции (мм)	40,5	40,5
Степень электрической защиты	IP 25	
Класс энергетической эффективности	C	

* Значение верно при температуре холодной воды 10 °C и при температуре горячей воды 65 °C

** Значение верно при температуре воды в системе отопления +80 °C, при температуре холодной воды 10 °C и протоке не менее 1м³/час

Габаритные размеры

Модель водонагревателя

LOVK 120 D

LOVK 150 D

Ширина (мм)	1 143	1 373
Глубина (мм)	548	548
Диаметр (мм)	520	520